

## 2024年度

## 授業評価アンケート(集計表)

開講年度 : 2024年度

授業科目名: 情報2

受講者数: 9

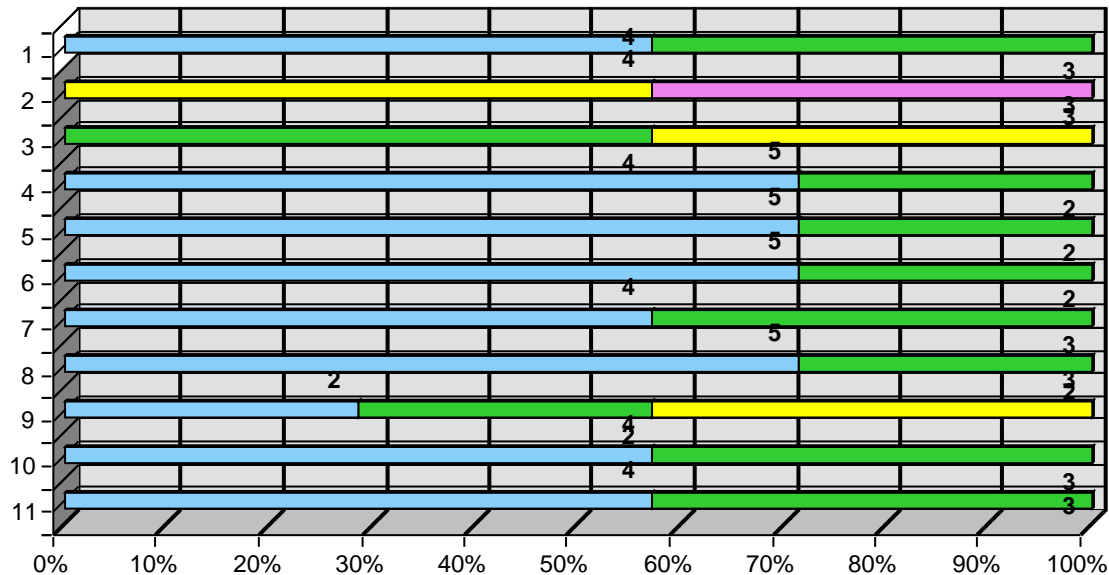
担当教員名: 中野 真一

回答者数: 7

5段階評価	5:よく当てはまる	4:当てはまる	3:どちらとも言えない	2:当てはまらない	1:全く当てはまらない
-------	-----------	---------	-------------	-----------	-------------

1. (1)この授業にはほとんど出席した。
2. (2)授業時間外の学習(予習、復習、課題等)に取り組んだ。  
I (2)は下記の時間数の目安で選択してください。  
よくあてはまる → 週2時間以上  
あてはまる → 週1.5時間ぐらい  
どちらとも言えない → 週1時間ぐらい  
あてはまらない → 週0.5時間ぐらい  
全く当てはまらない → 全くしていない
3. (3)この授業が発展的な学習(関連文献を探して読むなど)をするきっかけとなった。
4. (1)シラバスの内容は履修登録や受講に役立った。
5. (2)シラバスに記載されている目的や到達目標が達成できるように授業が行われた。
6. (3)各回の授業は授業計画全体のなかでの位置付けが明確だった。
7. (4)説明が明快で、分かりやすい授業だった。
8. (5)学生の参加(質問や発言など)を効果的に促してくれた。
9. (6)提出課題等に対して適切なフィードバックがあった。
10. (7)テキスト、配付資料、映像視覚教材(スライド、動画等)などの使用が効果的だった。
11. (8)総合的にみてこの授業を受講して満足した。

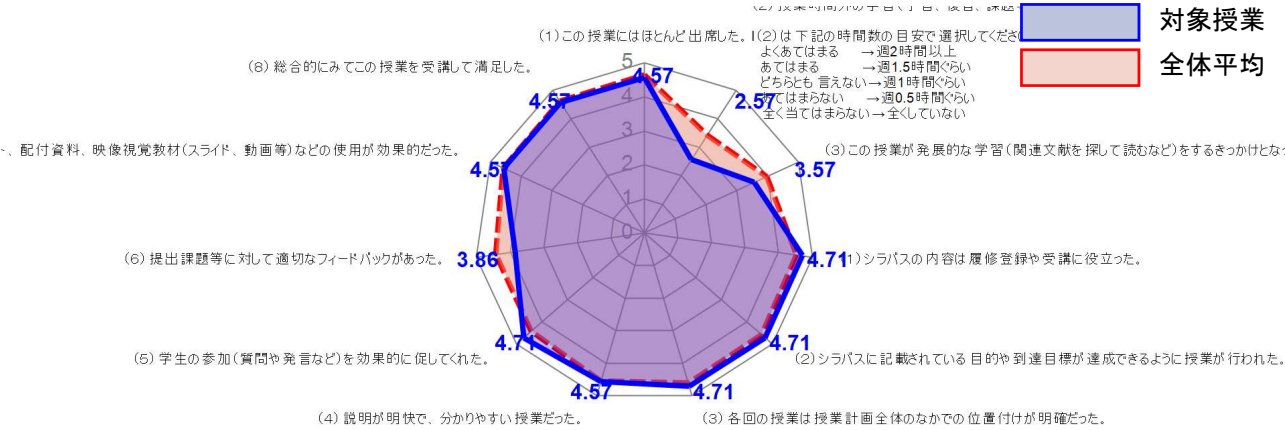
評価	5	4	3	2	1	平均
1. 集計	4	3	0	0	0	4.57
2. 集計	0	0	4	3	0	2.57
3. 集計	0	4	3	0	0	3.57
4. 集計	5	2	0	0	0	4.71
5. 集計	5	2	0	0	0	4.71
6. 集計	5	2	0	0	0	4.71
7. 集計	4	3	0	0	0	4.57
8. 集計	5	2	0	0	0	4.71
9. 集計	2	2	3	0	0	3.86
10. 集計	4	3	0	0	0	4.57
11. 集計	4	3	0	0	0	4.57



2024年度 授業評価アンケート(集計表)

開講年度 : 2024年度  
授業科目名: 情報2  
担当教員名: 中野 真一  
受講者数: 9  
回答者数: 7

5段階評価	5:よく当てはまる	4:当てはまる	3:どちらとも言えない	2:当てはまらない	1:全く当てはまらない
-------	-----------	---------	-------------	-----------	-------------



## 2024年度

## 授業評価アンケート(集計表)

開講年度 : 2024年度

集計対象 : 全科目合計

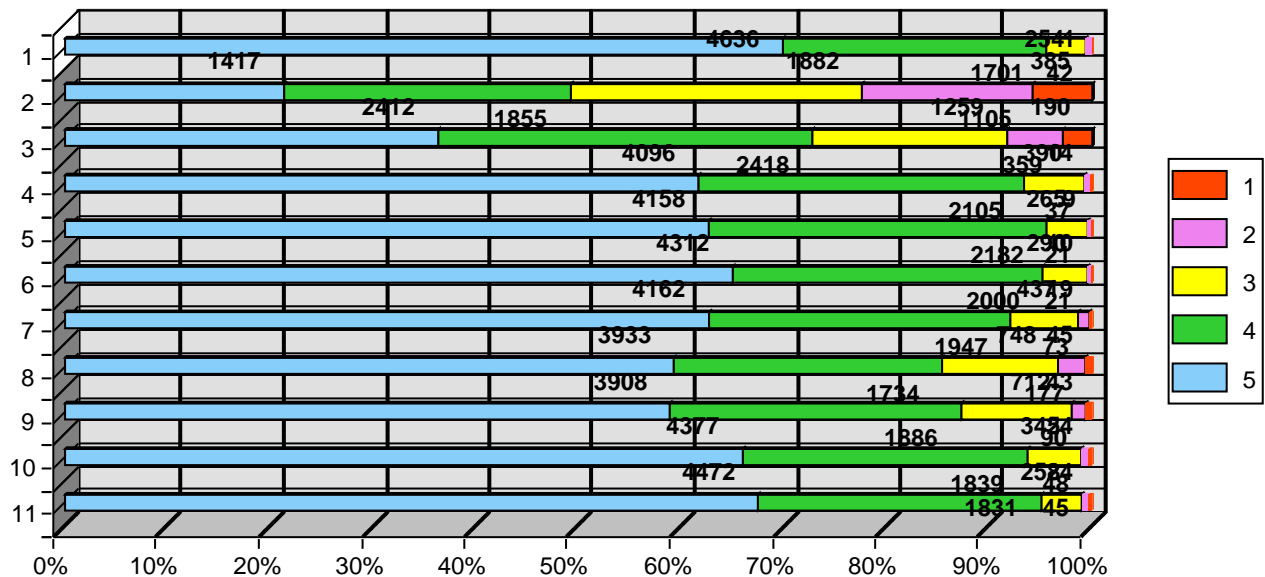
受講者数: 9422

回答者数: 6616

5段階評価	5:よく当てはまる	4:当てはまる	3:どちらとも言えない	2:当てはまらない	1:全く当てはまらない
-------	-----------	---------	-------------	-----------	-------------

- (1)この授業にはほとんど出席した。
- (2)授業時間外の学習(予習、復習、課題等)に取り組んだ。  
I (2)は下記の時間数の目安で選択してください。  
よくあてはまる → 週2時間以上  
あてはまる → 週1.5時間ぐらい  
どちらとも言えない → 週1時間ぐらい  
あてはまらない → 週0.5時間ぐらい  
全く当てはまらない → 全くしていない
- (3)この授業が発展的な学習(関連文献を探して読むなど)をするきっかけになった。
- (1)シラバスの内容は履修登録や受講に役立った。
- (2)シラバスに記載されている目的や到達目標が達成できるように授業が行われた。
- (3)各回の授業は授業計画全体のなかでの位置付けが明確だった。
- (4)説明が明快で、分かりやすい授業だった。
- (5)学生の参加(質問や発言など)を効果的に促してくれた。
- (6)提出課題等に対して適切なフィードバックがあった。
- (7)テキスト、配付資料、映像視覚教材(スライド、動画等)などの使用が効果的だった。
- (8)総合的にみてこの授業を受講して満足した。

評価	5	4	3	2	1	平均
1. (1)この授業にはほとんど出席した。	4636	1701	254	42	1	4.65
2. (2)授業時間外の学習(予習、復習、課題等)に取り組んだ。	1417	1855	1882	1105	385	3.42
I (2)は下記の時間数の目安で選択してください。 よくあてはまる → 週2時間以上 あてはまる → 週1.5時間ぐらい どちらとも言えない → 週1時間ぐらい あてはまらない → 週0.5時間ぐらい 全く当てはまらない → 全くしていない						
3. (3)この授業が発展的な学習(関連文献を探して読むなど)をするきっかけになった。	2412	2418	1259	359	190	3.98
4. (1)シラバスの内容は履修登録や受講に役立った。	4096	2105	390	37	14	4.54
5. (2)シラバスに記載されている目的や到達目標が達成できるように授業が行われた。	4158	2182	265	21	9	4.58
6. (3)各回の授業は授業計画全体のなかでの位置付けが明確だった。	4312	2000	290	21	10	4.6
7. (4)説明が明快で、分かりやすい授業だった。	4162	1947	437	73	19	4.53
8. (5)学生の参加(質問や発言など)を効果的に促してくれた。	3933	1734	748	177	45	4.41
9. (6)提出課題等に対して適切なフィードバックがあった。	3908	1886	712	90	43	4.43
10. (7)テキスト、配付資料、映像視覚教材(スライド、動画等)などの使用が効果的だった。	4377	1839	345	48	24	4.58
11. (8)総合的にみてこの授業を受講して満足した。	4472	1831	258	45	24	4.61



2024年度 授業評価アンケート(集計表)

開講年度 : 2024年度  
集計対象 : 全科目合計  
受講者数: 9422  
回答者数: 6616

5段階評価	5:よく当てはまる	4:当てはまる	3:どちらとも言えない	2:当てはまらない	1:全く当てはまらない
-------	-----------	---------	-------------	-----------	-------------

