

## 2025年度

## 授業評価アンケート(集計表)

開講年度 : 2025年度

授業科目名: 情報2

受講者数: 17

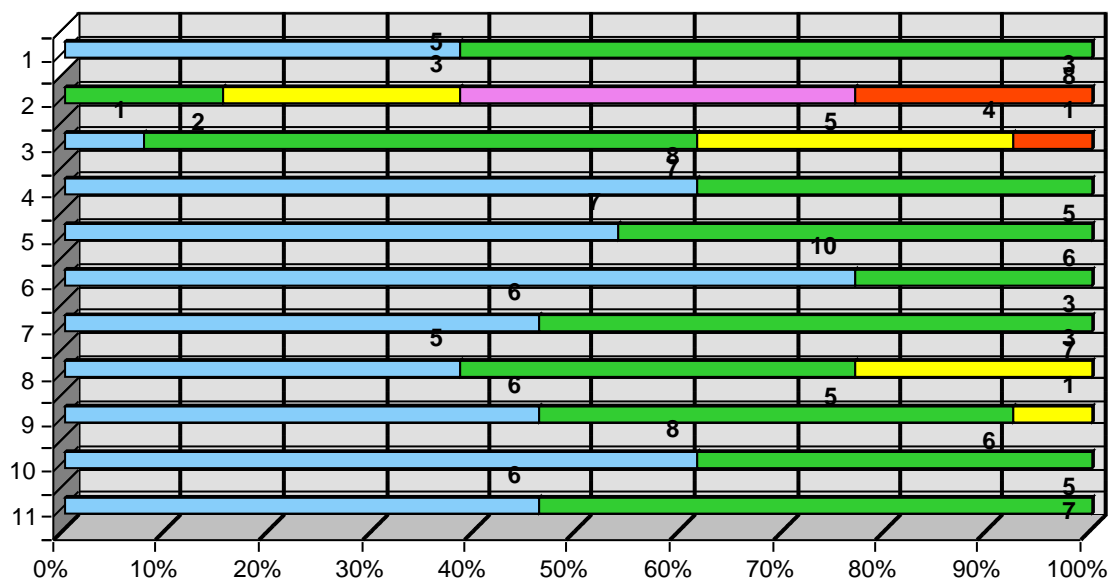
担当教員名: 中野 真一

回答者数: 13

5段階評価	5:よく当てはまる	4:当てはまる	3:どちらとも言えない	2:当てはまらない	1:全く当てはまらない
-------	-----------	---------	-------------	-----------	-------------

- (1)この授業にはほとんど出席した。
- (2)授業時間外の学習(予習、復習、課題等)に取り組んだ。  
I (2)は下記の時間数の目安で選択してください。  
よくあてはまる → 週2時間以上  
あてはまる → 週1.5時間ぐらい  
どちらとも言えない → 週1時間ぐらい  
あてはまらない → 週0.5時間ぐらい  
全く当てはまらない → 全くしていない
- (3)この授業が発展的な学習(関連文献を探して読むなど)をするきっかけとなった。
- (1)シラバスの内容は履修登録や受講に役立った。
- (2)シラバスに記載されている目的や到達目標が達成できるように授業が行われた。
- (3)各回の授業は授業計画全体のなかでの位置付けが明確だった。
- (4)説明が明快で、分かりやすい授業だった。
- (5)学生の参加(質問や発言など)を効果的に促してくれた。
- (6)提出課題等に対して適切なフィードバックがあった。
- (7)テキスト、配付資料、映像視覚教材(スライド、動画等)などの使用が効果的だった。
- (8)総合的にみてこの授業を受講して満足した。

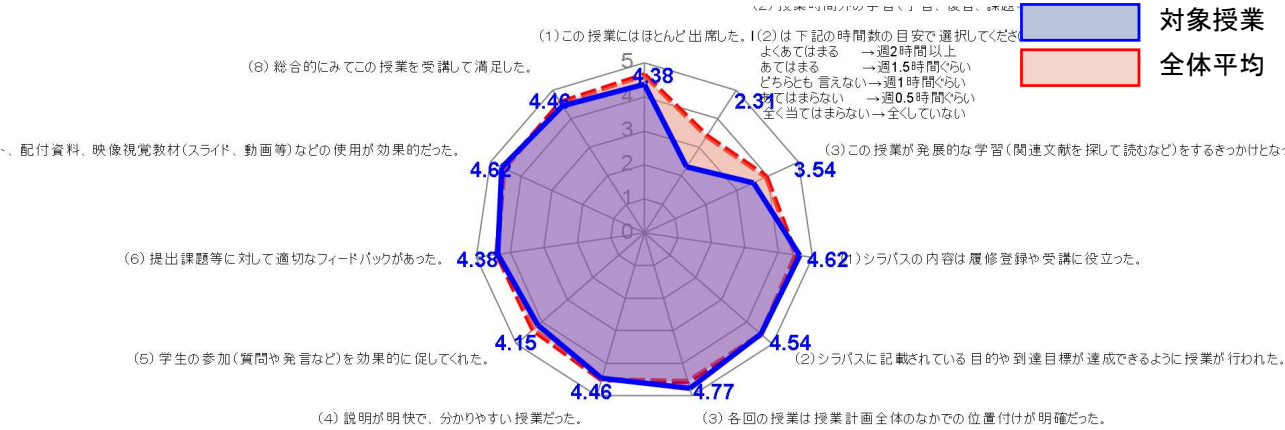
評価	5	4	3	2	1	平均
1. 集計	5	8	0	0	0	4.38
2. 集計	0	2	3	5	3	2.31
3. 集計	1	7	4	0	1	3.54
4. 集計	8	5	0	0	0	4.62
5. 集計	7	6	0	0	0	4.54
6. 集計	10	3	0	0	0	4.77
7. 集計	6	7	0	0	0	4.46
8. 集計	5	5	3	0	0	4.15
9. 集計	6	6	1	0	0	4.38
10. 集計	8	5	0	0	0	4.62
11. 集計	6	7	0	0	0	4.46



2025年度 授業評価アンケート(集計表)

開講年度 : 2025年度  
授業科目名: 情報2  
担当教員名: 中野 真一  
受講者数: 17  
回答者数: 13

5段階評価	5:よく当てはまる	4:当てはまる	3:どちらとも言えない	2:当てはまらない	1:全く当てはまらない
-------	-----------	---------	-------------	-----------	-------------



## 2025年度

## 授業評価アンケート(集計表)

開講年度 : 2025年度

集計対象 : 全科目合計

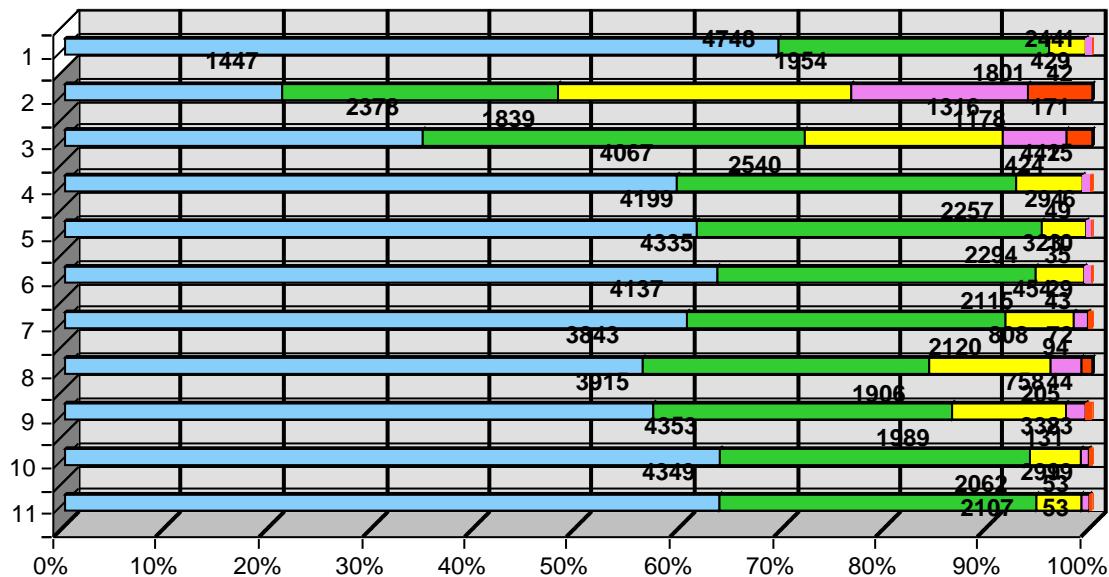
受講者数: 9492

回答者数: 6824

5段階評価	5:よく当てはまる	4:当てはまる	3:どちらとも言えない	2:当てはまらない	1:全く当てはまらない
-------	-----------	---------	-------------	-----------	-------------

1. (1)この授業にはほとんど出席した。
2. (2)授業時間外の学習(予習、復習、課題等)に取り組んだ。  
I (2)は下記の時間数の目安で選択してください。  
よくあてはまる → 週2時間以上  
あてはまる → 週1.5時間ぐらい  
どちらとも言えない → 週1時間ぐらい  
あてはまらない → 週0.5時間ぐらい  
全く当てはまらない → 全くしていない
3. (3)この授業が発展的な学習(関連文献を探して読むなど)をするきっかけになった。
4. (1)シラバスの内容は履修登録や受講に役立った。
5. (2)シラバスに記載されている目的や到達目標が達成できるように授業が行われた。
6. (3)各回の授業は授業計画全体のなかでの位置付けが明確だった。
7. (4)説明が明快で、分かりやすい授業だった。
8. (5)学生の参加(質問や発言など)を効果的に促してくれた。
9. (6)提出課題等に対して適切なフィードバックがあった。
10. (7)テキスト、配付資料、映像視覚教材(スライド、動画等)などの使用が効果的だった。
11. (8)総合的にみてこの授業を受講して満足した。

評価	5	4	3	2	1	平均
1. 集計	4748	1801	244	42	1	4.65
2. 集計	1447	1839	1954	1178	429	3.39
3. 集計	2378	2540	1316	424	171	3.96
4. 集計	4067	2257	442	49	15	4.51
5. 集計	4199	2294	294	35	6	4.56
6. 集計	4335	2115	323	43	10	4.57
7. 集計	4137	2120	454	94	29	4.5
8. 集計	3843	1906	808	205	72	4.35
9. 集計	3915	1989	758	131	44	4.4
10. 集計	4353	2062	338	53	23	4.56
11. 集計	4349	2107	299	53	19	4.57



2025年度 授業評価アンケート(集計表)

開講年度 : 2025年度  
集計対象 : 全科目合計  
受講者数: 9492  
回答者数: 6824

5段階評価	5:よく当てはまる	4:当てはまる	3:どちらとも言えない	2:当てはまらない	1:全く当てはまらない
-------	-----------	---------	-------------	-----------	-------------

